



TRANSIZIONE ENERGETICA

Fondo di Perequazione 2021 - 2022



OBIETTIVI

Aiutare le **imprese** a cogliere le opportunità derivanti dalla **transizione energetica** e dall'uso delle fonti di **energia rinnovabile**

Rafforzare la capacità di ascolto e di **raccolta delle esigenze** delle imprese e degli altri **stakeholder** del territorio, favorendo l'attivazione di un modello di governance "partecipata" delle comunità energetiche

Rafforzare il **ruolo delle Camere di commercio** quale attore privilegiato e punto di riferimento del territorio in materia di transizione energetica



ATTIVITÀ DI PROGETTO



UNIONCAMERE

ATTIVITÀ CENTRALIZZATA



KIT DI MATERIALI
INFORMATIVI

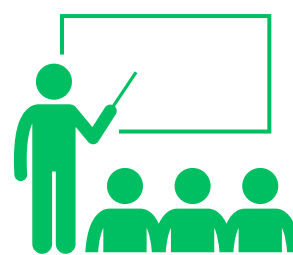


PERCORSO INFO-
FORMATIVO PER
PERSONALE CCIAA



UNIONCAMERE
TOSCANA

ATTIVITÀ LOCALE



FORMAZIONE E
INFORMAZIONE PER LE
IMPRESE



DESK SULLA
TRANSIZIONE ENERGETICA



TAVOLI PROGETTAZIONE
COMUNITA' ENERGETICHE



CAMERA DI COMMERCIO
AREZZO-SIENA



Camera di Commercio
Firenze
dal 1770 la casa delle imprese



CAMERA DI COMMERCIO
MAREMMA E TIRRENO



Camera di Commercio
Pistoia-Prato



CAMERA DI COMMERCIO
TOSCANA NORD-OVEST

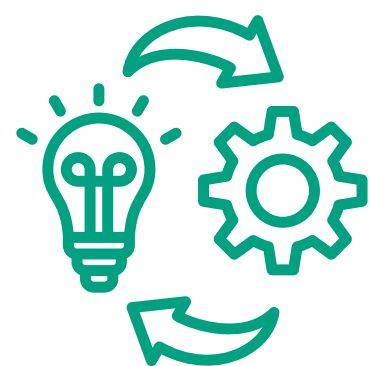


UNIONCAMERE
TOSCANA

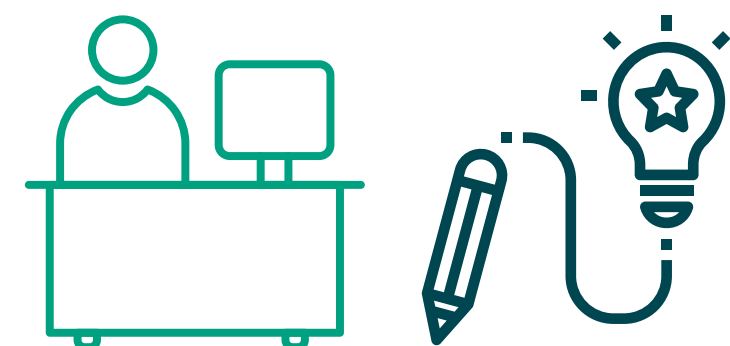
isi
innovazione
sviluppo
imprenditoriale
FONDAZIONE DI PARTECIPAZIONE

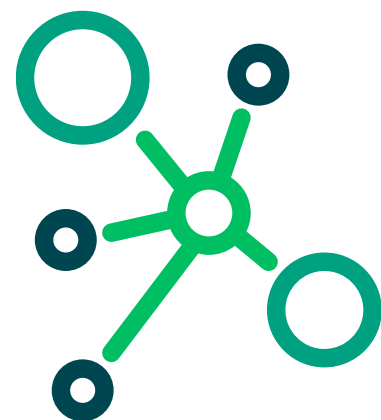


ATTIVITÀ REGIONALE



ATTIVITÀ LOCALE





ATTIVITÀ REGIONALE



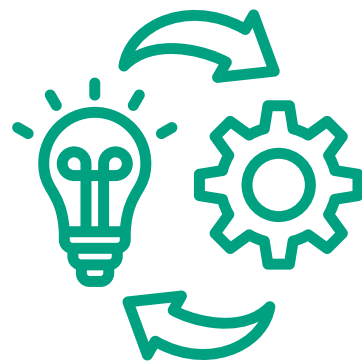
Progettazione Operativa e
Coordinamento



Promozione e
Comunicazione



Organizzazione Eventi di
Formazione e
Informazione



ATTIVITÀ SVOLTE DALLE CCIAA



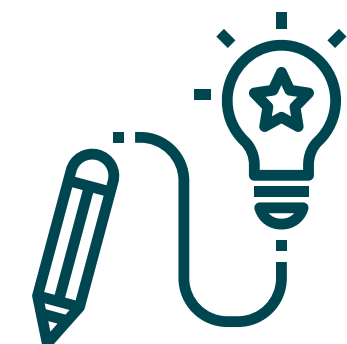
Istituzione Desk
Informativo per
l'Orientamento
delle Imprese
verso la
Transizione
Energetica



Tavoli di
confronto per lo
studio di interventi
di CER nel
territorio della
CCIAA



Use Case di
applicazioni di
CER nel
territorio della
CCIAA



Supporto alla
Progettazione e
Costituzione di CER
Comunità
Energetiche
Territoriali



SPORTELLO ENERGIA PER L'ORIENTAMENTO DELLE IMPRESE VERSO LA TRANSIZIONE ENERGETICA

isi innovazione
sviluppo
imprenditoriale
FONDAZIONE DI PARTECIPAZIONE

- Attivazione di uno sportello per fornire alle imprese informazioni e consulenza sulla transizione energetica e sulle misure di agevolazioni disponibili
- Lo sportello metterà a disposizione
 - esperto di finanza agevolata
 - ingegnere energetico/esperto
- Lo sportello sarà aperto online ogni martedì mattina dalle 9:00 alle 13:00
- Sarà possibile fissare il proprio appuntamento dal sito della propria CCIAA (a breve sarà online il form per le prenotazioni)



ORGANIZZAZIONE DI TAVOLI DI CONFRONTO A LIVELLO PROVINCIALE

- Organizzazione di tavoli di confronto A LIVELLO PROVINCIALE con imprese, associazioni di categoria e istituzioni locali per lo studio di interventi di CER sul territorio
- Realizzazione di pre-analisi di fattibilità di CER nelle aree individuate dagli stakeholder locali, con
 - descrizione area di interesse (geografia, popolazione, attività produttive)
 - descrizione dei soggetti locali interessati (PMI, privati, enti locali)



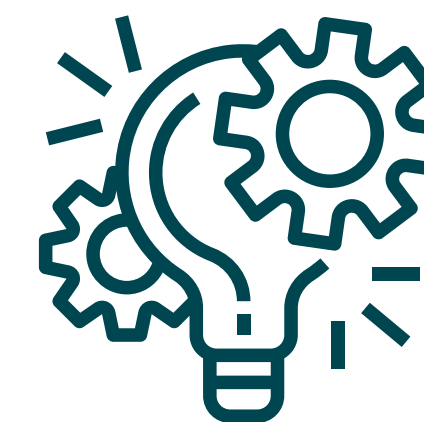
REALIZZAZIONE DI USE CASE DI COMUNITÀ ENERGETICHE RINNOVABILI

- Realizzazione di use case sulle possibili configurazioni delle CER emerse dai tavoli di lavoro provinciali
- Saranno condotti dei sopralluoghi nelle aree produttive individuate dai tavoli di lavoro per raccogliere informazioni ed evidenze
- Saranno prodotti dei documenti multimediali con una descrizione del contesto dal punto di vista energetico (soggetti produttivi, struttura distribuzione di energia) e delle possibili configurazioni delle CER (impianti, potenza, energia prodotta)



PROGETTAZIONE DI COMUNITÀ ENERGETICHE RINNOVABILI

- Supporto operativo per l'implementazione di CER nelle aree emerse dai tavoli di lavoro
- Realizzazione di studi di fattibilità sulla realizzazione delle CER, contenenti
 - Analisi dei consumi elettrici e termici
 - Analisi della produzione di energia locale
 - Fattibilità tecnico-economica
 - Fattibilità procedurale
 - Cronoprogramma



OBIETTIVI MINIMI - 1° STEP

USE CASE



AREZZO-SIENA	3
FIRENZE	4
MAREMMA E TIRRENO	3
PISTOIA-PRATO	3
TOSCANA NORD OVEST	4

OBIETTIVI MINIMI - 2° STEP

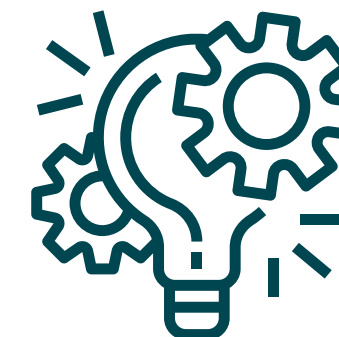
DESK SULLA TRANSIZIONE ENERGETICA



AREZZO-SIENA	2 DESK - almeno 30 imprese assistite
FIRENZE	2 DESK - almeno 30 imprese assistite
MAREMMA E TIRRENO	2 DESK - almeno 30 imprese assistite
PISTOIA-PRATO	2 DESK - almeno 30 imprese assistite
TOSCANA NORD OVEST	2 DESK - almeno 30 imprese assistite

OBIETTIVI MINIMI - 3° STEP

STUDI DI FATTIBILITÀ DI COMUNITÀ ENERGETICHE



AREZZO-SIENA	1 PER CIRCOSCRIZIONE CAMERALE
FIRENZE	1 PER CIRCOSCRIZIONE CAMERALE
MAREMMA E TIRRENO	1 PER CIRCOSCRIZIONE CAMERALE
PISTOIA-PRATO	1 PER CIRCOSCRIZIONE CAMERALE
TOSCANA NORD OVEST	1 PER CIRCOSCRIZIONE CAMERALE

CRONOPROGRAMMA





EVENTI FORMATIVI APRILE - GIUGNO



Comunità Energetiche Rinnovabili

Configurazioni, aspetti energetici e ottimizzazione dei consumi

Comunità Energetiche Rinnovabili

Individuazione della forma giuridica e definizione dello statuto

Comunità Energetiche Rinnovabili

Modalità di gestione, contrattualistica, ripartizione dei benefici

Comunità Energetiche Rinnovabili

Come finanziare la realizzazione degli impianti





Fondazione ISI Innovazione e Sviluppo Imprenditoriale

INDIRIZZO

Via Benedetto Croce, 62 - 56125 Pisa

E-MAIL

info@fondazioneisi.org

NUMERO DI TELEFONO

050 503275

isi innovazione
sviluppo
imprenditoriale
FONDAZIONE DI PARTECIPAZIONE